

# Catalogo de Produtos

*Product Catalog*

2024



Em 1971 a DS foi fundada  
In 1971 DS was founded



1971

Pistão Injetor  
Injector Piston



1971

Válvula da Agulha  
Carburetor Needle Valve



1974

Em 1979 tivemos a primeira expansão  
In 1979 we had the first expansion



1979

Sensor de Detonação  
Knock Sensor (KS)



2013

Válvula Solenoide  
Solenoid Valve  
(Electrovalve)



2012

Nossa terceira expansão  
Our third expansion



2011

Sensor de Posição da Borboleta (TPS)  
Throttle Position Sensor (TPS)



2010

Sensor de Nível de Combustível  
Fuel Level Sensor



2014

Sensor do Pedal  
Pedal Position Sensor



2014

Flange do Módulo de Combustível  
Fuel Module Cover



2014

Sensor de Velocidade (VSS)  
Speed Sensor (VSS)



2017

Inauguração da Terceira Fábrica DS  
Opening of the Third DS Factory



2023

Linhas Agrícolas: 500, 118, 102 e 101  
Agro Line: 500, 118, 102 and 101



2023

Sensor de Nível com Tecnologia HALL  
Fuel Level Sensor with HALL Technology



2022

Eletrobomba  
Cold Start/ Windscreen Washer Pump



2021

Regulador de Pressão  
Fuel Pressure Regulator



1999

Kit para Bicos Injetores  
Electronic Injection Kits



2003

Pré Filtro de Combustível  
Fuel Pump-Module Filter



2004

Em 2004 tivemos nossa  
segunda expansão  
In 2004 we had our  
second expansion



2004

Sensor de Rotação  
Crankshaft Position Sensor  
(PMS-CKP)



2009

Atuador e Sensor MAP  
Idle Air Control (IAC) and  
Manifold Absolute Pressure  
Sensor (MAP)



2007

Tubo Corrugado e  
Guarnição  
Corrugated Tube Fuel  
Module Seal Ring



2006

Diafragma Monoponto  
Diaphragm



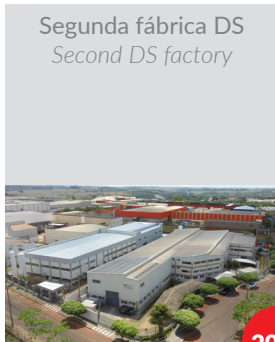
2005

Módulo de Combustível  
e Sensor Posição Cambio  
Fuel Module and  
Gear Position Sensor



2018

Segunda fábrica DS  
Second DS factory



2019

Sensor de Posição Pedal  
Pedal Position Sensor



2019

Filtro do Sensor MAP  
Filter Boost MAP Sensor



2019

Sensor de  
Velocidade do Tacógrafo  
Tachograph Speed Sensor



2020

Porca de Fixação do  
Módulo  
Fuel Module Retaining Nut



2020

Sensor de Posição e  
Sensor ABS  
Position Sensor and ABS  
Sensor



2020

Lançamento da DS Agro  
Launch of DS Agro



2020

# TUDO QUE É BOM DURA MUITO.

A DS foi fundada em 1971, e desde então oferece qualidade, segurança e inovação aos seus clientes. Com uma área fabril de mais de 12.200 m<sup>2</sup>, a DS conta com um portfólio de mais de 2 mil itens. Além disso, contamos com uma equipe de mais de 35 engenheiros que desenvolvem soluções para o setor automotivo.

*All that it's  
good, it  
lasts a lot.*

*DS was founded in 1971, and since then it has been offering quality, safety and innovation to its customers. With a manufacturing area of more than 12,200 m<sup>2</sup>, DS has a portfolio of more than 2,000 items. In addition, we have a team of more than 35 engineers, who develop solutions for the automotive sector.*



+ de 50 anos  
+ de 12.200 m<sup>2</sup>  
+ de 2 mil itens  
+ de 35 engenheiros  
+ de 350 colaboradores  
+ de 30 países (exp.)

*+ 50 years  
+ 12,200 m<sup>2</sup>  
+ 2 thousand items  
+ 35 engineers  
+ 350 employees  
+ 30 countries (exp.)*



# MEIO AMBIENTE

Como a DS® é uma empresa comprometida com a sustentabilidade, fabricamos nossos produtos com matérias-primas que atendem aos requisitos do GADSL e os submetemos aos nossos clientes através do IMDS, para que esse compromisso seja garantido.

# ENVIRONMENT

*As DS® is a company committed to sustainability, we manufacture our products with raw materials that meet the requirements of GADSL and submit them to our clients through IMDS, in order to guarantee such commitment.*

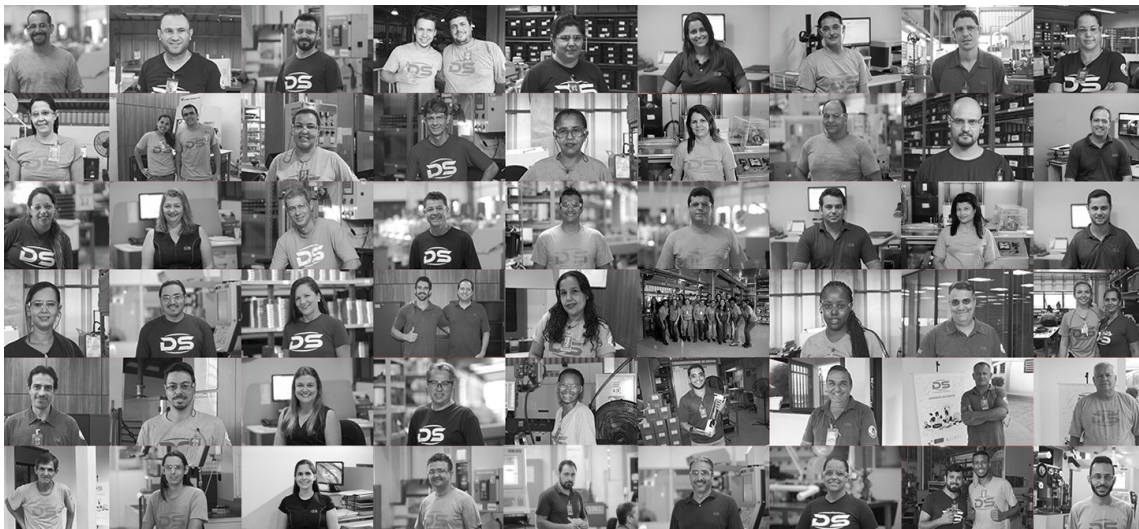


# SOCIAL

A DS® visa à saúde e segurança dos seus colaboradores. Por isso, investimos em seu bem-estar e cumprimos integralmente as Normas Reguladoras (NRs), a Consolidação das Leis do Trabalho (CLT) e demais leis e regulamentos aplicáveis.

# SOCIAL

*DS® aims for its employees' health and safety. Hence, we invest in their wellness and fully comply with Employment Regulatory Rules (NRs), the Consolidated Labor Laws (CLT) and other applicable laws and regulations.*



# PRODUÇÃO PRÓPRIA

Na DS, adotamos a metodologia verticalizada para potencializar eficiência e qualidade. Garantimos o controle total em cada processo. Ao sermos totalmente autossuficientes, eliminamos dependências externas, assegurando um padrão superior em cada aspecto de nossa produção.

# SELF PRODUCTION

At DS, we adopt a vertical methodology to enhance efficiency and quality. We guarantee total control in each process and, by being completely self-sufficient, we eliminate external dependencies, ensuring a superior standard in every aspect of our production.



Injetora de Plásticos  
*Plastic Injection*



Injetora de Plásticos  
*Plastic Injection*



Injetora de Plásticos  
*Plastic Injection*



Injetora de Plásticos  
*Plastic Injection*



Ferramentaria  
*Tooling*



Ferramentaria  
*Tooling*



Ferramentaria  
*Tooling*



Expedição  
*Expedition*



Expedição  
*Expedition*



Estampagem  
*Stamping*



Administração  
*Administration*



Usinagem  
*Machining*



Usinagem  
*Machining*



Embalagem  
*Packaging*



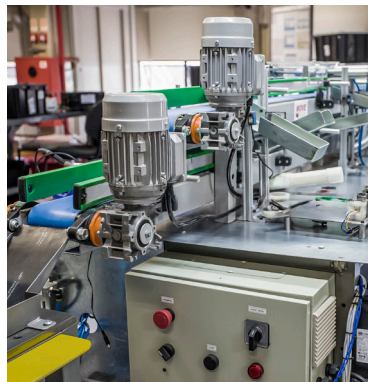
Embalagem  
*Packaging*



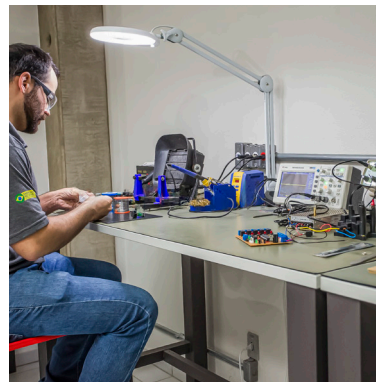
Gavação a Laser  
*Laser Engraving*



Setores de Montagem  
*Assembly Sectors*



Setores de Montagem  
*Assembly Sectors*



Laboratório de Desenvolvimento  
*Development Laboratory*

# EXPORTADORA GLOBAL

A DS® possui um departamento de Comércio Exterior responsável por todos os trâmites aduaneiros, o que leva a um processo de exportação mais rápido e eficiente. Atualmente, exportamos diretamente para mais de 30 países.

# GLOBAL EXPORTER

*DS® has a Foreign Trade department responsible for all customs procedures internally, which leads to a faster and more efficient export process. We currently export directly to more than 30 countries.*



## DUNS NUMBER



Somos registrados pela D&B Duns Registered™ para garantir nossa visibilidade online e aumentar nossa credibilidade e transparência nos negócios.

## DUNS NUMBER

*We are registered by D&B Registered to ensure our online visibility and increase our credibility and our business transparency.*

## PREMIAÇÃO

A Federação das Associações Comerciais do Estado de São Paulo (Fapesp), juntamente com a Associação Comercial de São Paulo (ACSP), realizou o evento "Prêmio Exporta, São Paulo" e a DS ganhou as edições de 2009 e 2013.



## AWARD

*The São Paulo State Federation of Trade Associations (Fapesp), together with the São Paulo Chamber of Commerce (ACSP) held the event "Exporta, São Paulo Award" and DS won the 2009 and 2013 editions.*



# Índice

*Index*



Sensor de Semente.....	pg 10
Fluxometro.....	pg 11
Sensor de Pressão Absoluta (MAP).....	pg 12
Sensor de Rotação.....	pg 13
Sensor de Posição.....	pg 14
Sensor de Velocidade.....	pg 19
Eletrobomba do Lavador de Para-Brisa.....	pg 20
Sensor Magnético.....	pg 20
<i>Seed Sensor</i> .....	<i>pg 10</i>
<i>Flowmeter</i> .....	<i>pg 11</i>
<i>Manifold Absolute Pressure Sensor (MAP)</i> .....	<i>pg 12</i>
<i>Rotation Sensor</i> .....	<i>pg 13</i>
<i>Position Sensor</i> .....	<i>pg 14</i>
<i>Speed Sensor</i> .....	<i>pg 19</i>
<i>Windscreen Washer Pump</i> .....	<i>pg 20</i>
<i>Magnetic Sensor</i> .....	<i>pg 20</i>

# SENSOR DE SEMENTE

## SEED SENSOR

Profissional, não se esqueça de sempre confirmar o código original da peça. *Please remember to always check the original code of the part.*



### 101001



Sensor de semente compatível com monitor Dickey John PM100, PM300, PM400, IntelliAg, Trimble Field-IQ, Precision Planting, Agrosystem e Fortron F-15.

Seed sensor compatible with monitor Dickey John PM100, PM300, PM400, IntelliAg, Trimble Field-IQ, Precision Planting, Agrosystem and Fortron F-15.

Vias:	3
Ways:	3
Comp. Cabo	90 cm
Cable length:	90 cm
Cor do Led	Amarelo
LED Color:	Yellow

DICKEY JHON	452440891
	452440891F
	452440891AS2
	0503015218
	501058972
FORTRON	4524408912SL
	452440891FT
	452440891048
PLANTE+	030010010
AGROSYSTEM	

### 101004



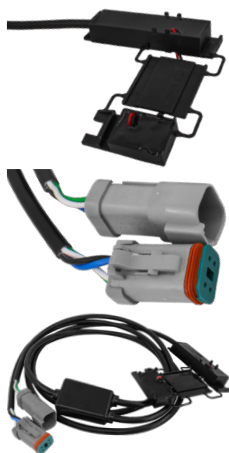
Sensor de semente compatível com monitor Dickey John PM400.

Seed sensor compatible with monitor Dickey John PM400

Vias:	3
Ways:	3
Comp. Cabo	13 cm
Cable length:	13 cm
Cor do Led	Amarelo
LED Color:	Yellow

JHON DEERE	AA61908
------------	---------

### 101002



Sensor de semente compatível com monitor Auteq MPA2500 and Fortron F-15.

Seed sensor compatible with monitor Auteq MPA2500 and Fortron F-15.

Vias:	4
Ways:	4
Comp. Cabo	193 cm
Cable length:	193 cm

JOHN DEERE	AKK25356
	AAX10034
	AKK18193
FORTRON	AKK25356FT
PLANTE+	AKK25356048
PANFLIGHT	4452

### 101008



Sensor de semente compatível com monitor Dickey John PM400.

Seed sensor compatible with monitor Dickey John PM400

Vias:	3
Ways:	3
Comp. Cabo	28 cm
Cable length:	28 cm
Cor do Led	Amarelo
LED Color:	Yellow

JHON DEERE	AA58293
	AA41595
	AA27652
	AA30829
	AH132163

### 101003



Sensor de semente compatível com monitor Dickey John, Trimble Field-IQ, Precision Planting and Fortron F-15.

Seed sensor compatible with monitor Dickey John, Trimble Field-IQ, Precision Planting and Fortron F-15.

Vias:	3
Ways:	3
Comp. Cabo	15 cm
Cable length:	15 cm
Cor do Led	Vermelho
LED Color:	Red

JHON DEERE	AA61909
PANFLIGHT	5146
PLANTE+	AA619091048

# FLUXOMETRO

## FLUXOMETER

Profissional, não se esqueça de sempre confirmar o código original da peça. Please remember to always check the original code of the part.



### JACTO

#### 102001

ROTOR DO FLUXOMETRO  
FLOWMETER TURBINE



**JACTO**

Código Original / Original Code  
82016

Vazão: 10-100 l/min  
Mancal: Safira  
Rapid Check 1"

Flow rate: 10-100 l/min  
Bearing: Sapphire  
Rapid Check 1"

POLMAC 41300432  
41316399

FORTRON FT087076

#### 102002

SENSOR DO FLUXOMETRO  
FLOWMETER SENSOR



**JACTO**

Código Original / Original Code  
851436  
876862  
87999

Comp. Cabo: 40 cm  
Vias: 3

Cable length: 40 cm  
Ways: 3

POLMAC 41300399

FORTRON 87999FT

### KUHN

#### 102001

ROTOR DO FLUXOMETRO  
FLOWMETER TURBINE



**KUHN** MONTANA/METASA

Código Original / Original Code  
70066815  
0066815

Vazão: 10-100 l/min  
Mancal: Safira  
Rapid Check 1"

Flow rate: 10-100 l/min  
Bearing: Sapphire  
Rapid Check 1"

POLMAC 41300432  
41316399

FORTRON FT087076

#### 102002

SENSOR DO FLUXOMETRO  
FLOWMETER SENSOR



**KUHN** MONTANA/METASA

Código Original / Original Code  
6851436

Comp. Cabo: 40 cm

Vias: 3

Cable length: 40 cm

Ways: 3

POLMAC 41300399

FORTRON 87999FT

#### 102007

SENSOR DO FLUXOMETRO  
FLOWMETER SENSOR



**KUHN** MONTANA/METASA

Código Original / Original Code  
83673328  
70066745

Comp. Cabo: 24 cm

Vias: 3

Cable length: 24 cm

Ways: 3

PANFLIGHT 6059

### STARA

#### 102001

ROTOR DO FLUXOMETRO  
FLOWMETER TURBINE



**STARA**

Código Original / Original Code  
76104717

Vazão: 10-100 l/min  
Mancal: Safira  
Rapid Check 1"

Flow rate: 10-100 l/min  
Bearing: Sapphire  
Rapid Check 1"

POLMAC 41300432  
41316399

FORTRON FT087076

#### 102012

SENSOR DO FLUXOMETRO  
FLOWMETER SENSOR



**STARA**

Código Original / Original Code  
78104561

Comp. Cabo: 205 cm

Vias: 3

Cable length: 205 cm

Ways: 3

# SENSOR DE PRESSÃO ABSOLUTA (MAP)

MANIFOLD ABSOLUTE PRESSURE SENSOR (MAP)



Professional, não se esqueça de sempre confirmar o código original da peça. *Please remember to always check the original code of the part.*

## NEW HOLLAND

117025



NEW HOLLAND

Código Original / Original Code  
2852821

BOSCH 0281002576

TERRAMAR 800007

CUMMINS 3968437

## VALTRA

117025



VALTRA

BOSCH 0281002576

TERRAMAR 800007

CUMMINS 3968437

# SENSOR DE ROTAÇÃO

ROTATION SENSOR

Professional, não se esqueça de sempre confirmar o código original da peça. Please remember to always check the original code of the part.

## CASE

118031



BOSCH 0281002410

### CASE

Código Original / Original Code  
4890189

## NEW HOLLAND

118031



BOSCH 0281002410

### NEW HOLLAND

Código Original / Original Code  
4890189

## JOHN DEERE

118001



PANFLIGHT 6397

### JOHN DEERE

Código Original / Original Code  
CXT10419

118045



BOSCH 0281002629

### NEW HOLLAND

Código Original / Original Code  
4897242

118002



TERRAMAR 800109

### JOHN DEERE

Código Original / Original Code  
AH116104

118003



TERRAMAR 800008

### JOHN DEERE

Código Original / Original Code  
RE519144  
RE508195  
RE505989  
RE71121  
RE43511  
RE63919

118004



### JOHN DEERE

Código Original / Original Code  
AXE68069

118005



### JOHN DEERE

Código Original / Original Code  
AH221249

# SENSOR DE POSIÇÃO

POSITION SENSOR

Profissional, não se esqueça de sempre confirmar o código original da peça. Please remember to always check the original code of the part.



## CASE

119003



### CASE

Código Original / Original Code  
86616339  
86616380

LODJUR 713768251

119005



### CASE

Código Original / Original Code  
87330286  
47617974  
87649363  
87282765

PANFLIGHT 4532

119011



### CASE

Código Original / Original Code  
47419430

BEI 9960590

119014



### CASE

Código Original / Original Code  
47708484

BEI 99605911

PANFLIGHT 8197

119060



### CASE

Código Original / Original Code  
86977396  
86500902  
86610542  
47775890

## CATERPILLAR

119070



### CATERPILLAR

Código Original / Original Code  
2662337  
5396653

## GTS

119012



### GTS

Código Original / Original Code  
IPCX03012002

BEI 9960060C5BSW

## JACTO

119020



### JACTO

Código Original / Original Code  
1165467

REXROTH WS1T9010

## JF MAQUINAS

119301



### JF MAQUINAS

Código Original / Original Code  
MIS24516178

119302



### JF MAQUINAS

Código Original / Original Code  
MIS24516177

## JOHN DEERE

119001



### JOHN DEERE

Código Original / Original Code  
RE334232

BEI 9960552

PANFLIGHT 5109

TERRAMAR 800044

# SENSOR DE POSIÇÃO

POSITION SENSOR

Profissional, não se esqueça de sempre confirmar o código original da peça. Please remember to always check the original code of the part.



## 119002



**JOHN DEERE**

Código Original / Original Code  
RE261354

FORTRON RE261354FT

PANFLIGHT 5664

TERRAMAR 800032

## 119004



**JOHN DEERE**

Código Original / Original Code  
RE261356

FORTRON RE261356FT

TERRAMAR 800076

LODJUR RE2613561

## 119006



**JOHN DEERE**

Código Original / Original Code  
AT333680

FORTRON AT333680FT

PANFLIGHT 4270

## 119007



**JOHN DEERE**

Código Original / Original Code  
AN373340

PANFLIGHT 5105

## 119008



**JOHN DEERE**

Código Original / Original Code  
AXE17036  
AXE57294

FORTRON AXE17036FT

PANFLIGHT 4229

TERRAMAR 800075

## 119009



**JOHN DEERE**

Código Original / Original Code  
AH232229

FORTRON AH232229FT

PANFLIGHT 6079

## 119010



**JOHN DEERE**

Código Original / Original Code  
AH228517  
AH230475  
AH233087

PANFLIGHT 4466

## 119013



**JOHN DEERE**

Código Original / Original Code  
AA76374

BEI 9960551

## 119040



**JOHN DEERE**

Código Original / Original Code  
RE575333

BEI 9360584

PANFLIGHT 232

TERRAMAR 800049

## 119041



**JOHN DEERE**

Código Original / Original Code  
RE575331

BEI 9360586

PANFLIGHT 4231

TERRAMAR 8000123

## 119042



**JOHN DEERE**

Código Original / Original Code  
RE575332

BEI 9360585

## 119050



**JOHN DEERE**

Código Original / Original Code  
AH145352  
AXE58085

BEI 98405511

FORTRON AXE58085FT

PANFLIGHT AXE58085

# SENSOR DE POSIÇÃO

POSITION SENSOR

Profissional, não se esqueça de sempre confirmar o código original da peça. Please remember to always check the original code of the part.



119051



JOHN DEERE

Código Original / Original Code  
AXE14245

119034



MASSEY FERGUSON

Código Original / Original Code  
71414419

119052



JOHN DEERE

Código Original / Original Code  
RE336709

ELOBAU 424A16A120

NEW HOLLAND

119003



NEW HOLLAND

Código Original / Original Code  
86616339  
9812R1KL20  
9812R5KL20

MASSEY FERGUSON

119003



MASSEY FERGUSON

Código Original / Original Code  
71376825  
9812R1KL20  
9812R5KL20

LODJUR 713768251

119005



NEW HOLLAND

Código Original / Original Code  
87330286  
47617974  
87649363  
87282765

LODJUR 713768251

PANFLIGHT 4532

119030



MASSEY FERGUSON

Código Original / Original Code  
71420408

119011



NEW HOLLAND

Código Original / Original Code  
47419430

ELOBAU 424B16A012B01

BEI 9960590

119031



MASSEY FERGUSON

Código Original / Original Code  
71391869

119014



NEW HOLLAND

Código Original / Original Code  
47708484

ELOBAU 424A16A090

BEI 99605911

PANFLIGHT 8197

119032



MASSEY FERGUSON

Código Original / Original Code  
71474962

119035



NEW HOLLAND

Código Original / Original Code  
87527263

ELOBAU 424A02A12001

ELOBAU 424A16A12002



# SENSOR DE POSIÇÃO

POSITION SENSOR

Profissional, não se esqueça de sempre confirmar o código original da peça. Please remember to always check the original code of the part.



119060



**NEW HOLLAND**

Código Original / Original Code

86977396

86500902

86610542

47775890

**NOGUEIRA**

119301



**NOGUEIRA**

Código Original / Original Code

MIS24516178

119302



**NOGUEIRA**

Código Original / Original Code

MIS24516177

119303



**NOGUEIRA**

Código Original / Original Code

PLA27190727

**STARA**

119033



**STARA**

Código Original / Original Code

76104610

73044511

ELOBAU 424A17A12001

**TATU MARCHESAN**

119033



**TATU MARCHESAN**

Código Original / Original Code

0513012797

ELOBAU 424A17A12001

**VALTRA**

119003



**VALTRA**

Código Original / Original Code

71376825

9812R5KL20

9812R1KL20

LODJUR 713768251

119030



**VALTRA**

Código Original / Original Code

71420408

119031



**VALTRA**

Código Original / Original Code

71391869

ELOBAU 424A16A090

119032



**VALTRA**

Código Original / Original Code

71474962

ELOBAU 424A02A12001

119034



**VALTRA**

Código Original / Original Code

71414419

ELOBAU 424A16A120

# SENSOR DE POSIÇÃO

POSITION SENSOR

Profissional, não se esqueça de sempre confirmar o código original da peça. *Please remember to always check the original code of the part.*



VENCE TUDO

119304



VENCE TUDO

Código Original / Original Code

1165467

# SENSOR DE VELOCIDADE

SPEED SENSOR

Professional, não se esqueça de sempre confirmar o código original da peça. Please remember to always check the original code of the part.



## AGCO

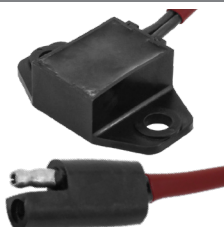
125004



AGCO

Código Original / Original Code  
71383914

125005



AGCO

Código Original / Original Code  
71391021

## JACTO

125047



Pulverizadores com câmbio Eaton FS4205A e FS4205B

Sprayers with transmission Eaton FS4205A e FS4205B

EATON 4307349

## JAN

125047



Pulverizadores com câmbio Eaton FS4205A e FS4205B

Sprayers with transmission Eaton FS4205A e FS4205B

EATON 4307349

## JOHN DEERE

125001



JOHN DEERE

Código Original / Original Code  
CXT22077  
CXT14340

JAQUET DSY122011Q1HD

PANFLIGHT 4615

## MASSEY FERGUSON

125004



MASSEY FERGUSON

Código Original / Original Code  
71383914

125005



MASSEY FERGUSON

Código Original / Original Code  
71391021

## METALFOR

125047



Pulverizadores com câmbio Eaton FS4205A e FS4205B

Sprayers with transmission Eaton FS4205A e FS4205B

EATON 4307349

## STARA

125002



STARA

Código Original / Original Code  
73105590

FORTRON 73105590FT

## VALTRA

125004



MASSEY FERGUSON

Código Original / Original Code  
71383914

125005



MASSEY FERGUSON

Código Original / Original Code  
71391021

# ELETROBOMBA DO PARA-BRISA

WINDSCREEN WHASHER PUMP

Profissional, não se esqueça de sempre confirmar o código original da peça. Please remember to always check the original code of the part.



JOHN DEERE

131014



TERRAMAR 800027

JOHN DEERE

Código Original / Original Code  
AL79013

VALTRA

131014



TERRAMAR 800027

VALTRA

Código Original / Original Code  
ACW1222550

# SENSOR MAGNÉTICO

MAGNETIC SENSOR

TATU MARCHESAN

500003

SENSOR MAGNÉTICO  
MAGNETIC SENSOR



TATU MARCHESAN

Código Original / Original Code  
0503018774

VENCE TUDO

500003

SENSOR MAGNÉTICO  
MAGNETIC SENSOR



VENCE TUDO

Código Original / Original Code  
938020325

500004

ATUADOR MAGNÉTICO  
MAGNETIC REED SWITCH



TATU MARCHESAN

Código Original / Original Code  
0503018775

500004

ATUADOR MAGNÉTICO  
MAGNETIC REED SWITCH



VENCE TUDO

Código Original / Original Code  
938020326





# SAC - Atendimento ao consumidor

*Customer Service*

---

Atendimento de segunda a sexta - 07h às 17h30  
*Service from monday to friday - 07:00 a.m. to 05:30 p.m. (Brazil).*

## **SAC**

 +55 17 99681-1152



## **Comercio Exterior / Foreign Trade**

 +55 17 98209-0080



MKTJUN2024

[dsagro.ind.br](http://dsagro.ind.br)     [dsagro.br](https://www.instagram.com/dsagro.br)

DS Schiavetto & Cia Ltda.

Av. José Abbas Casseb, n 75, S. J. do Rio Preto - SP

Dist. Ind. Ulisses Guimarães

CEP 15092-606 - Brasil

Tel + 55 17 3227 1446 | [ds@ds.ind.br](mailto:ds@ds.ind.br)

**GRUPO DS**<sup>®</sup>

Tecnologia é o que nos move.

Patrocinadora oficial

